

Regione Emilia-Romagna

LILT Reggio Emilia

presentano



esperienze sensazioni

# Le vie del fumo

emozioni conoscenze

## Mostra Didattica Multimediale

Progetto ideato da:



e a Bologna promosso da:



**"Le vie del fumo"** è una rassegna didattica multimediale dedicata alla prevenzione dell'abitudine al fumo negli adolescenti.

I percorsi interattivi comprendono giochi, laboratori, mostre espositive che trattano questi aspetti: il fumo nella letteratura, la storia della pubblicità della sigaretta, il fumo nel cinema americano, il fumo nella storia dell'arte, le conoscenze scientifiche sul tabagismo, le problematiche della dipendenza, il fumo e la fisiopatologia del respiro.

Sono previsti due percorsi: uno per docenti ed operatori sanitari, l'altro per i giovani.

Ogni percorso è dotato di laboratori interattivi che utilizzano i linguaggi seguenti: informatico, scientifico, psicologico, simbolico, metaforico, di documentazione video.

"Le vie del fumo" offre la possibilità di riflettere in modo originale e completo sui diversi aspetti che caratterizzano la simbologia e l'immaginario legato alla sigaretta.

Nonostante, infatti, si siano chiariti gli effetti nocivi che il fumo attivo e passivo provoca alla salute, smettere di fumare è una scelta estremamente impegnativa ed ambivalente.

Ogni fumatore vuole abbandonare la sigaretta ma non sa decidersi a farlo.

Attraverso le rassegne espositive e le attività dei laboratori si evidenzia quanto siano ancora forti e radicate le immagini positive che influenzano le idee e il gesto del fumare.

Gruppo Coordinamento Tecnico  
*Progetto "Le vie del Fumo"*

# Organizzazione

---

## Caratteri generali

“Le Vie del fumo” è concepita nell’ambito del Progetto Regionale Tabagismo per rispondere all’esigenza di offrire strumenti metodologici e tematici aggiornati a docenti ed operatori sanitari e per dare agli studenti (dai 13 ai 17-18 anni), la possibilità di affrontare il problema fumo con una modalità emotivamente coinvolgente.

È stata inaugurata a Reggio Emilia nella primavera del 2003 presso la prestigiosa sede di Villa Granata.

La rassegna ha assunto in seguito carattere itinerante facendo tappa a Rimini, Ravenna e presso la Rocca di Scandiano. Quasi 10.000 i visitatori hanno decretato il successo della proposta formativa, preventiva e di aggiornamento professionale.

“Le vie del fumo” sarà ospitata a Napoli, in collaborazione con la Regione Campania e l'Ufficio Scolastico Regionale campano presso "Città della Scienza", dal 17 gennaio al 19 febbraio 2005. Successivamente sarà allestita a Bologna dal 2 aprile al 31 maggio 2005.

In autunno 2005 si aprirà a Reggio Emilia la sede permanente dell’Esposizione ampliata con altri percorsi di prevenzione dedicati a Alcol, Ambiente e Salute, Prevenzione oncologica per mediatori culturali (servizio rivolto ai cittadini extracomunitari).

## Enti ideatori del Progetto

### "Le vie del Fumo"

Regione Emilia-Romagna

Assessorato Politiche Sociali

Assessorato Sanità

Lega contro i Tumori - ONLUS – di Reggio Emilia

Istituto Oncologico Romagnolo (IOR)

## Responsabile progetto

Lega contro i Tumori – ONLUS – di Reggio Emilia

Presidente Roberto Prati

## Direzione scientifica

Sandra Bosi

## Direzione Organizzativa dell'Edizione di Bologna

Regione Emilia-Romagna - Assessorato Politiche Sociali  
Lega contro i Tumori - ONLUS -Reggio Emilia  
IOR

### L'edizione di Bologna è promossa e organizzata da:

- Provincia di Bologna - Servizio Sicurezza Sociale e Sanità
- Comune di Bologna- Assessorato Sanità
- Comune di Bologna - Assessorato Sanità - Settore Salute -Unità Intermedia Città Sane
- Azienda USL di Bologna
- Azienda USL di Imola
- Università degli Studi di Bologna
- Università degli Studi di Modena e Reggio Emilia
- Università degli Studi di Verona
- Coordinamento Regionale della Lega Italiana per la Lotta contro i Tumori
- M.I.U.R. – Ufficio Scolastico Regionale per L'Emilia Romagna
- M.I.U.R. - Centro Servizi Amministrativi di Bologna
- Federfarma Bologna - Farmacie Private
- AFM Spa - Farmacie Comunali

### Sede della mostra di Bologna:

La mostra è allestita a Bologna presso l'Istituto Tecnico Agrario "A. Serpieri" ,V. Vittorio Peglion, 25.

### Periodo della mostra:

dal 2 aprile al 31 maggio 2005.

### Target di riferimento:

La mostra è rivolta alle classi del biennio delle scuole medie superiori di Bologna e della provincia.

### La visita guidata della mostra si effettua secondo il seguente orario:

- il lunedì, il martedì e il mercoledì su tre turni:
  - dalle ore 9.00 alle ore 12.30
  - dalle ore 11.15 alle ore 14.45
  - dalle ore 13.30 alle ore 17.00.



## ***Organizzazione***

---

- il giovedì e il venerdì su due turni:
  - dalle ore 9.00 alle ore 12.30
  - dalle ore 11.15 alle ore 14.45
- il sabato su un turno:
  - dalle ore 9.00 alle ore 12.30.

### **Per informazioni e prenotazioni:**

Lega Italiana per la lotta contro i tumori- Sezione di Bologna

Tel. 051/309172 - 051/300857 dal lunedì al venerdì dalle ore 10.00 alle ore 12.00.

Il percorso è strutturato in due sessioni; una dedicata agli studenti dai 13 ai 17-18 anni, l'altra a docenti e operatori sanitari.

Prima prenotazione è possibile effettuare visite per scuole elementari con attività specifiche.

### **PERCORSO PER STUDENTI**

#### **Area ricevimento**

*Responsabile tecnico:* Maurizio Laezza.

- 1) Consegna depliant illustrativi con spiegazioni sull'itinerario
- 2) Sportello informativo
  - a. gruppi di disassuefazione al fumo
  - b. contenuti del Progetto regionale tabagismo
- 3) Compilazione dei tests di ingresso



#### **Mostra fotografica**

Dal Concorso Fotografico Nazionale "Gesti, Emozioni, Situazioni legate al Fumo" sono state selezionate le fotografie più rappresentative della simbologia positiva e negativa legata alle sigarette.

Il percorso guidato dall'operatore, consente di visitare i luoghi interiori che appartengono alla ritualità del fumo, piacere e dipendenza.



## ***Percorso didattico***

### **Area informazione scientifica**

*Responsabile Tecnico:* Sandra Bosi

*Consulenza scientifica:* Università di Modena e Reggio Emilia - IOR

Il fumo di sigaretta è stato riconosciuto dall'Organizzazione Mondiale della Sanità come la prima causa di handicap, morbilità e morte evitabili nei paesi sviluppati.

Dare contributi efficaci per aiutare i giovani a non cominciare a fumare e sostenere chi fuma nell'intento di smettere, rammentando che un fumatore su due abbandonerebbe la sigaretta se si sentisse in grado di farlo, sono 2 obiettivi fondamentali della Sanità Pubblica e della Prevenzione.

L'area di informazione scientifica si sviluppa attraverso materiale informatico, indicazioni bibliografiche e rassegne di approfondimento tematico sui seguenti temi:

- Fumo di sigaretta e salute
- Fumo di sigaretta e dipendenze patologiche
- Fumo di sigaretta e ambiente
- Fumo di sigaretta nella pubblicità



### **Laboratorio video**

*Responsabile tecnico:* Sandra Bosi

Il laboratorio raccoglie materiale video sui seguenti temi:

- Aspetti psicologici della dipendenza
- I danni da fumo passivo
- Tabagismo e patologie correlate
- Sezione di Pubblicità progresso sul fumo da sigaretta e

storia della pubblicità della sigaretta

- La prevenzione del tumore al seno
- La diagnosi precoce del tumore alla mammella.
- I rischi legati all'amianto
- Prevenzione dei tumori, stile di vita e corretta alimentazione
- Prevenzione delle patologie alcol correlate
- Documenti dedicati ai più piccoli
- CD didattici



### Laboratorio informatico

*Responsabile Tecnico:* Sandra Bosi

Il laboratorio contiene test interattivi e materiale di approfondimento su:

Area della conoscenza di sé

- 1) Qual è il mio stato di salute attuale?
- 2) Fumo di sigaretta e stress
- 3) Le ragioni per fumare
- 4) I questionari di motivazione
- 5) Fumo di sigaretta e personalità
- 6) Tipi psicologici e fumo di sigaretta

I risultati dei test sono immediati.

È possibile commentarli con l'aiuto dell'operatore del laboratorio psicologico.



### Area delle situazioni decisionali

Situazioni a risposta multipla consentono al visitatore di capire come si arriva o come si possa evitare la dipendenza.

### Area del gioco

Con i video-games si mettono alla prova le proprie conoscenze riguardo al fumo: "Scaccia la cicca", "Una città libera dal fumo", "Next generation": si tratta di sfide individuali per entrare nel mondo del fumo; "...E sai cosa bevi" è uno strumento utile per cominciare ad affrontare il problema dell'alcol attraverso il gioco.

### Area della creatività

- Scegliendo una foto (Concorso "Scuole Libere dal Fumo"), si inventa una didascalia: la didascalia migliore vincerà un premio in occasione della Giornata Mondiale Senza Tabacco.
- Fumo e scrittura: tre versi dedicati alle "Vie del Fumo".

### Laboratorio scientifico

*Responsabile tecnico:* Claudia Monti.

Dal polmone meccanico alle osservazioni esperienziali sul rapporto sigaretta e sensi.

Una serie di facili esperimenti che possano essere effettuati anche in classe aiutano a capire con semplicità quali siano gli effetti del fumo sul nostro organismo.

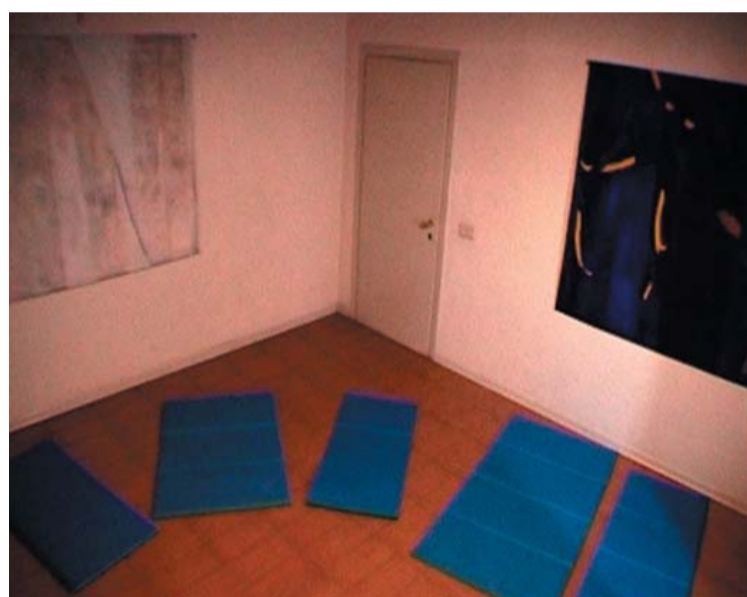


## ***Percorso didattico***

### **Laboratorio del respiro: rilassamento e analisi immaginativa**

*Responsabile tecnico:* Sandra Bosi

In una piccola palestra si effettuano esercizi guidati di rilassamento e controllo del respiro: attraverso l'analisi immaginativa e la visualizzazione. Si impara a riconoscere il vissuto simbolico personale rispetto al fumo di sigaretta.



### **Laboratorio della creatività: l'immaginario legato al fumo**

*Responsabile tecnico:* Sandra Bosi

Il laboratorio consente una esplorazione interattiva sulle seguenti aree:

- Immaginario e fumo di sigaretta attraverso i cortometraggi del

Concorso **Le Vie del Fumo**

- Laboratorio musicale **Spirali di fumo:** i luoghi e le emozioni della musica legate al mondo dei fumatori

- **Il fumo nella storia dell'arte**

- **Scrivere sulla cenere,** pagine e versi dedicati ai piaceri e ai dispiaceri del fumo

Le suggestioni presentate dal laboratorio aiuteranno i visitatori ad avvertire in prima persona quanto siano presenti e forti le presenze inconscie che la

sigaretta esercita: il fascino del viaggio interiore, della trasgressione, dell'evasione

Sarà possibile far seguire alle attività dei laboratori un seminario di intervento creativo dei partecipanti sui temi trattati



### **Laboratorio psicologico**

*Responsabile tecnico:* Sandra Bosi

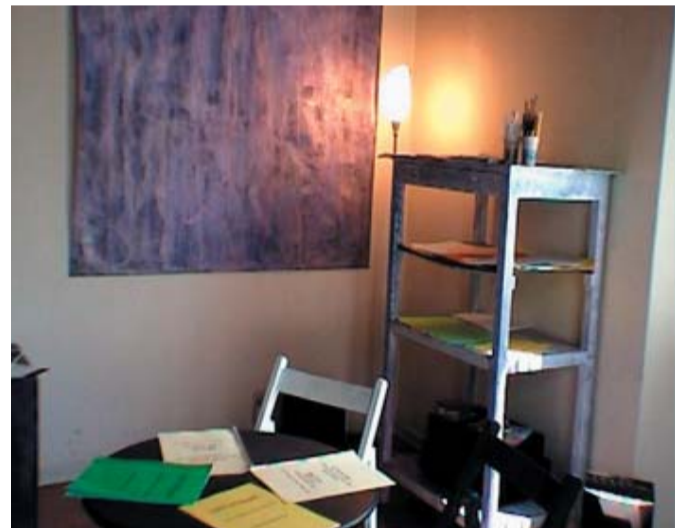
I condizionamenti che il cervello del fumatore subisce dalla nicotina sono analizzati attraverso pannelli illustrativi, giochi di ruolo e discussioni sui risultati dei test.

Il laboratorio si avvale dell'utilizzo di giochi didattici, brainstorming, psicodramma, scrittura creativa, problem solving e esercizi di simulazione.

### **Laboratorio letterario**

*Responsabile tecnico:* Sandra Bosi

L'immaginario si esprime anche attraverso il linguaggio; per questo si è attivato un laboratorio in cui alle proposte letterarie dedicate alla sigaretta, si affiancano giochi di parole, esercizi di scrittura creativa, prove di espressività e di invenzioni poetiche.



### **Prove di congedo**

*Responsabile tecnico:* Claudia Monti

Compilazione questionari per la valutazione dell'efficacia e del gradimento del fumo.

## **SESSIONE PER DOCENTI E OPERATORI SANITARI**

La sessione rivolta ai docenti e agli operatori sanitari comprende tre aree:

### **Area didattica: Progetti di Prevenzione su fumo di sigaretta e alcol**

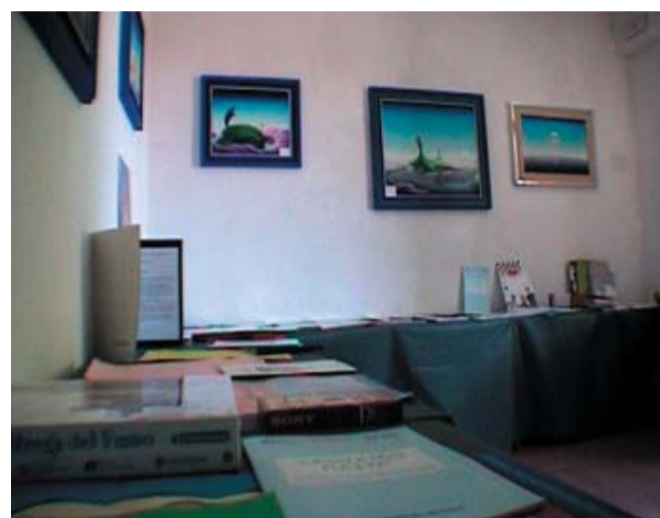
Immagini, proposte materiali a cura dei ragazzi e dei docenti delle Scuole che hanno partecipato ai progetti:

- "Infanzia a colori"
- "Lasciteci puliti"
- "Scuole libere dal fumo"
- "Smoke Free Class Competition"
- "...E sai cosa bevi"

## Percorso didattico

### Area metodologica

- **Infanzia, adolescenza e fumo passivo.**  
*Materiale a cura di Sandra Bosi e Claudia Spaggiari.*
- **Infanzia a colori.**  
*Materiale a cura di Claudia Monti.*
- **Itinerari didattici e di approfondimento.**  
*A cura di Sandra Bosi, Claudia Monti, Maurizio Laezza.*
- **Non solo fumo... sai cosa bevi?**  
*A cura di Sandra Bosi, Maurizio Laezza e Antonio Mosti*



### Area esperienziale:

Dopo la visita ai laboratori del percorso i giovani effettuano attività di approfondimento tematico, revisione critica e training didattico per il loro utilizzo nei diversi contesti professionali.

Su prenotazione, è possibile organizzare visite guidate alla Mostra per associazioni, gruppi giovanili, scolaresche, operatori sanitari e prevedere (prima o dopo la visita), conferenze specifiche sui seguenti argomenti:

- Fumo di sigaretta e salute
- Aspetti psicologici della dipendenza da fumo
- Effetti dell'esposizione al fumo passivo
- L'immaginario femminile legato al fumo
- L'immaginario adolescenziale legato al fumo
- Fumo e attività sportiva
- Fumo di sigaretta e personalità
- Le abitudini al fumo nella storia

Su richiesta, nel contesto **Le Vie del Fumo**, è possibile organizzare **seminari** e **giornate di aggiornamento** per docenti e operatori sanitari sui seguenti argomenti:

- Il colloquio motivazionale nei processi del cambiamento.
- L'attivazione di sportelli di ascolto negli interventi di prevenzione.
- Strategie metodologiche per la prevenzione delle dipendenze.
- L'utilizzo della scrittura terapeutica e dell'analisi immaginativa negli interventi di prevenzione.
- L'utilizzo del gioco di ruolo, dello psicodramma e delle tecniche del teatro dell'oppresso negli interventi di prevenzione.

Dal concorso fotografico Nazionale "Gesti, emozioni, situazioni legate al fumo" sono state selezionate più di duecento fotografie di fotografi professionisti e dilettanti.



Ivan Zuliani

***L'estasi***

I PREMIO DEI VISITATORI

## ***Il concorso fotografico***

## ***Le vie del fumo***



Associazione  
Volontari  
Curtatone  
**senza titolo**  
I PREMIO





**ELIO GIANFRANCESCHI**  
***È schic***  
III PREMIO



CRISTINA ADDOLCETTI  
***Mio padre se smettesse  
di fumare***  
PREMIO UNDER 29

# I percorsi informativi

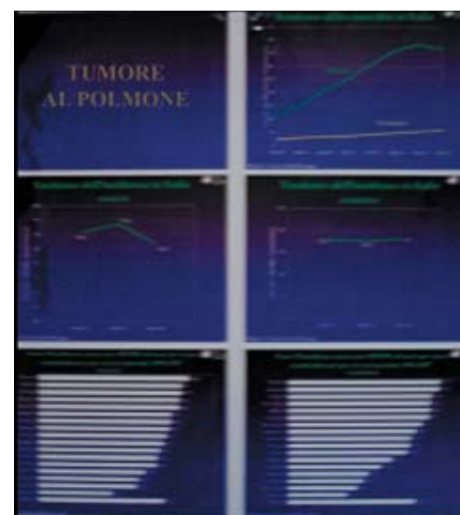
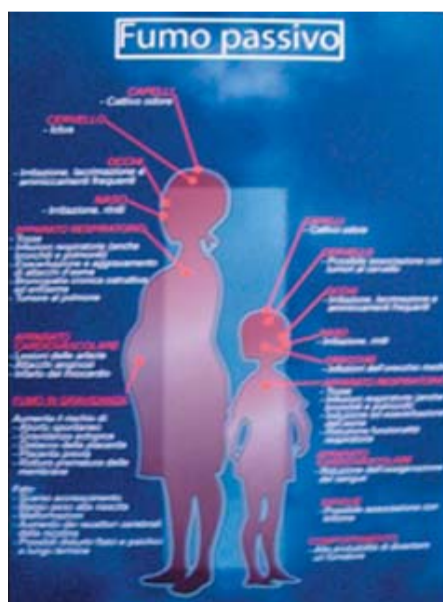
## Fumo di sigaretta e dipendenza.



Una rassegna di pannelli è dedicata all'approfondimento delle commistioni fra sigaretta e meccanismi neurobiologici della dipendenza fisica e psicologica: nicotina – sistema limbico – recettori – sindrome di astinenza – circuito della gratificazione e della dipendenza sono le parole chiave del percorso.

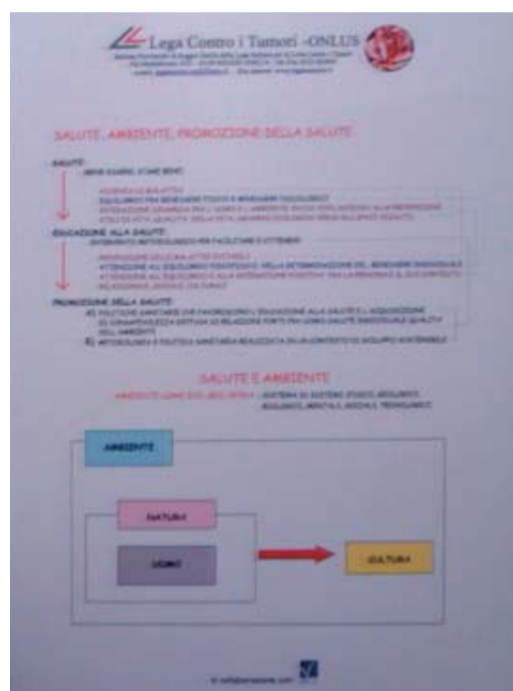
## Fumo di sigaretta e salute.

L'approfondimento tematico è dedicato ai danni che la sigaretta provoca alla salute dei bambini, alle donne in gravidanza, ai diversi organi.



## Fumo di sigaretta e ambiente.

Il percorso esplora le connessioni fra esposizione al fumo passivo, polveri sottili e inquinamento ambientale.



## Fumo di sigaretta nella pubblicità.

La galleria dei messaggi pubblicitari più significativi dedicati al fumo dal 1880 ad oggi: il percorso chiarisce le ragioni per cui anche adesso l'immaginario legato al fumo è sostanzialmente positivo.





## Le edizioni di "Le vie del fumo"

### Rimini

26 scuole  
132 classi  
2650 ragazzi  
300 insegnanti

### Ravenna

28 scuole  
100 classi  
1650 ragazzi  
220 insegnanti

Logo: Istituto Oncologico Romagnolo

Logo: Regione Emilia Romagna

Logo: Lega Italiana Lotta Tumori - Ravenna

Logo: Piani per la salute

Conferenza Territoriale Sociale e Sanitaria  
Provincia di Ravenna  
Comune di Ravenna  
Azienda USL3 Sanitaria Locale di Ravenna  
Istituto Oncologico Romagnolo  
Lega Italiana Lotta Tumori - Ravenna

esperienze sensazioni  
Le vie del fumo  
esperienze sensazioni

Mostra Didattica Multimediale  
A cura dell'Istituto Oncologico Romagnolo, Lega Italiana Lotta Tumori - Ravenna, Conferenza Territoriale Sociale e Sanitaria, Provincia di Ravenna, Comune di Ravenna, Azienda USL3 Sanitaria Locale di Ravenna.

Ravenna  
dal 2 Febbraio al 3 Aprile 2004  
La mostra è aperta su prenotazione dalle ore 8,30 alle ore 13,00 dal lunedì al sabato e fino alle ore 10,30 nei giorni di martedì e venerdì.

Sede espositiva: Via S. Agata, 20

Inaugurazione:  
sabato 31 Gennaio 2004 - ore 11,00

Per informazioni e prenotazioni (scuole, gruppi e associazioni)  
Centro antifumo dell'IUSI tel. 0544 286680 dal lunedì al venerdì dalle 10,00 alle 13,00  
oppure visitare il sito internet [www.ousl.ro.it/piani/parlasalute](http://www.ousl.ro.it/piani/parlasalute)

La locandina dell' edizione di Ravenna

## ***Le edizioni di "Le vie del fumo"***

### **Scandiano**

4 scuole  
66 classi  
980 ragazzi  
135 insegnanti



Veduta dell'esposizione Scandianese  
alla Rocca dei Boiardo



## Elaborazione a cura di:

dr.ssa C. Monti IOR  
dr.ssa F. Gentilini IOR

Dal confronto dei dati relativi ai tests di ingresso e ai tests di uscita effettuati a Rimini e a Ravenna, emerge che le informazioni acquisite dai ragazzi aumentano del 20%, dopo l'esperienza della mostra, in merito ai seguenti argomenti:

- additivi del fumo (cacao, ammoniaca)
- pericolosità del fumo negli adolescenti
- concetto di dipendenza e schiavitù
- difficoltà a smettere e fumo passivo

Il questionario di gradimento relativo all'intero percorso della Mostra , compilato dai ragazzi all'uscita, ha evidenziato:

- |                                  |     |
|----------------------------------|-----|
| • molto interesse                | 80% |
| • molta partecipazione           | 67% |
| • giudizio di alta efficacia     | 74% |
| • un alto coinvolgimento emotivo | 71% |

I laboratori più apprezzati sono stati:

- scientifico
- del respiro
- musicale

## ***Prospettive***

---

### **Le novità proposte per l'edizione di Bologna:**

- Laboratorio "... E sai cosa bevi" per docenti ed operatori sanitari sulla Prevenzione delle Patologie Alcol correlate.
- Laboratorio interattivo sulla divulgazione dei risultati della ricerca in campo oncologico (a cura dell'Università degli Studi di Bologna)

## ***I media e le vie del fumo***

---

Le vie del fumo nelle edizioni di Reggio Emilia, Rimini, Ravenna, Scandiano è stata seguita da:

- Gazzetta di Reggio Emilia
- Resto del Carlino
- Ultime Notizie
- Reporter
- Corriere Adriatico
- Repubblica
- Telereggio – che le ha dedicato un documentario e diversi servizi
- Rai Tre Regionale
- Rai Tre Educational